

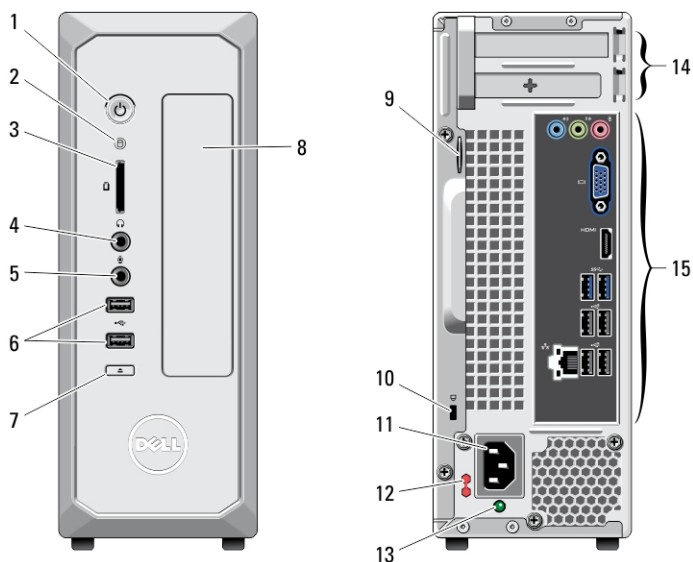
Dell Vostro 270S

Az üzembe helyezésre és a funkciókra vonatkozó információk

A „Vigyázat!” jelzésekről

 **VIGYÁZAT: A VIGYÁZAT!** jelzés az esetleges tárgyi vagy személyi sérülés, illetve életveszély lehetőségére hívja fel a figyelmet.

Elöl- és hátulnézet



1. ábra. Elöl- és hátulnézet

- | | |
|--|---------------------------------|
| 1. bekapcsológomb | 4. fülhallgató csatlakozója |
| 2. merevlemez-meghajtó aktivitási jelzőfénye | 5. mikrofon csatlakozója |
| 3. memóriakártya-olvasó | 6. USB 2.0 csatlakozók (2 db) |
| | 7. optikai meghajtó kiadógombja |

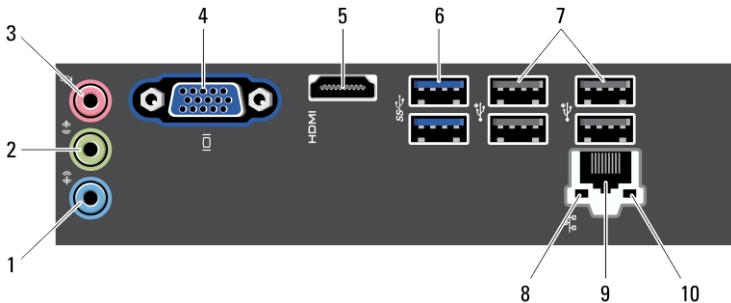


OP6X85A00

Szabályozó modell: D06S
Szabályozó típus: D06S001
2012 - 02

- | | |
|---------------------------------|--------------------------------------|
| 8. optikai meghajtó | 13. tápegység-diagnosztika jelzőfény |
| 9. lakattartó gyűrű | 14. bővítőkártya-foglalatok (2 db) |
| 10. biztonsági kábel nyílása | 15. hátlapon elhelyezett csatlakozók |
| 11. tápcsatlakozó | |
| 12. feszültségválasztó kapcsoló | |

Hátlap



2. ábra. Hátlap

- | | |
|-------------------------------|---|
| 1. vonalbemenet csatlakozója | 7. USB 2.0 csatlakozók (4 db) |
| 2. vonalkimenet csatlakozója | 8. hálózati kapcsolat integritását jelző fény |
| 3. mikrofon csatlakozója | 9. hálózati adapter csatlakozója |
| 4. VGA-csatlakozó | 10. hálózat üzemjelzője |
| 5. HDMI-csatlakozó | |
| 6. USB 3.0 csatlakozók (2 db) | |

Gyorstelepítés



VIGYÁZAT: Mielőtt bármilyen, az ebben a fejezetben leírt eljárásba kezdene, olvassa el a biztonsági információkat, amit a számítógépéhez adtak. További gyakorlati tanácsokat a www.dell.com/regulatory_compliance weboldalon talál.

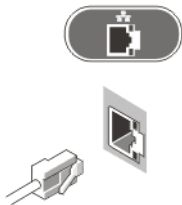


MEGJEGYZÉS: Az alább látható eszközök közül egyesek esetleg nem találhatók meg a csomagban, ha nem rendelte meg azokat.



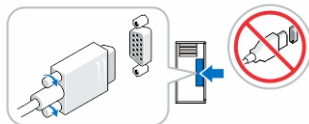
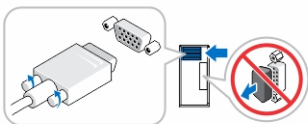
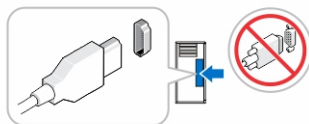
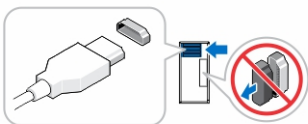
MEGJEGYZÉS: Bizonyos kábelek nincsenek a számítógéphez mellékelve.

1. Csatlakoztassa a hálózati kábelt (opcionális).



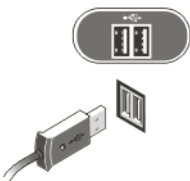
3. ábra. Hálózati csatlakozás

2. Ha egy opcionális különálló videokártyát vásárolt, csatlakoztassa a kijelző csatlakozását a videokártya csatlakozójához. Ellenkező esetben csatlakoztassa a kijelzőt az integrált VGA- vagy HDMI-csatlakozóval. A monitort csak az alábbi kábelek egyikével csatlakoztassa:



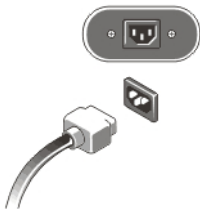
4. ábra. VGA-csatlakozó és HDMI-csatlakozó

3. Csatlakoztassa az USB-eget vagy -billentyűzetet (opcionális).



5. ábra. USB-csatlakozás

4. Csatlakoztassa a tápkábel(ek)e)t.



6. ábra. Tápellátás csatlakoztatása

5. Nyomja meg a monitor és a számítógép bekapcsológombját.



7. ábra. Bekapcsolás

Műszaki adatok



MEGJEGYZÉS: A következő műszaki adatok csupán a törvény értelmében a számítógéphez kötelezően mellékelendő adatok. A számítógéphez tartozó műszaki adatok teljes és aktuális listájához keresse fel a support.dell.com weboldalt.

Tápellátás

Teljesítményfelvétel	220 W
Feszültség (a fontos feszültségi beállításokat lásd a számítógéppel kapott biztonsági útmutatásban)	100 V - 127 V/ 200 V - 240 V
Gombelem	3 V-os CR2032 lítiumion gombelem

Fizikai jellemzők

Magasság	271,00 mm
Szélesség	100,00 mm
Mélység	376,20 mm
Súly	5,90 kg

További információk és források keresése

Tekintse meg a számítógéphez mellékelt, a biztonságos használatról és a vonatkozó előírásokkal kapcsolatos dokumentumokat, továbbá az előírásoknak való megfeleléssel kapcsolatos www.dell.com/regulatory_compliance weboldalt, ha többet szeretne megtudni a következőkről:

- Biztonsági legjobb gyakorlatok
- Szabályozó tanúsítványok
- Ergonómia

Az alábbiakra vonatkozó bővebb információért lásd a www.dell.com weboldalt.

- Jótállás
- Szerződési feltételek (csak Egyesült Államok)
- Végfelhasználói licencszerződés

A termékre vonatkozó bővebb információért látogasson el a support.dell.com/manuals weboldalra.

Information para NOM (únicamente para México)

A dokumentumban ismertetett eszközhöz a következő információkat a hivatalos mexikói szabványnak (NOM) megfelelően adtuk meg.

Voltaje de alimentación	100 V AC – 127 V AC/ 200 V– 240 V AC
Frecuencia	50–60 Hz
Consumo eléctrico	6,00 A/3,00 A

A dokumentumban közölt információk külön értesítés nélkül is megváltozhatnak.

© 2012 Dell Inc. Minden jog fenntartva.

A Dell Inc. előzetes írásos engedélye nélkül szigorúan tilos a dokumentumokat bármilyen módon sokszorosítani.

A szövegben használt védjegyek: a Dell™, a DELL logó, a Dell Precision™, a Precision ON™, az ExpressCharge™, a Latitude™, a Latitude ON™, az OptiPlex™, a Vostro és a™Wi-Fi Catcher™ a Dell Inc.

védjegye; az Intel®, a Pentium®, a Xeon®, a Core™, az Atom™, a Centrino és a Celeron® az Intel védjegye vagy bejegyzett védjegye az USA-ban és más országokban. Az AMD® bejegyzett védjegy, az AMD Opteron™, az AMD Phenom™, az AMD Sempron™, az AMD Athlon™, az ATI Radeon és az™ ATI FirePro™ az Advanced Micro Devices, Inc. védjegye. A Microsoft®, a Windows®, az MS-DOS®, a Windows Vista®, a Windows Vista start gomb és az Office Outlook® a Microsoft Corporation védjegye vagy bejegyzett védjegye az USA-ban és/vagy más országokban. A Blu-ray Disc™ a Blu-ray Disc Association (BDA) védjegye, amely licen szerződés keretében használható lemezek és lejátszók számára. A Bluetooth® a Bluetooth® SIG, Inc. védjegye, amelyet a Dell Inc. licen szerződés keretében használ. A Wi-Fi® a Wireless Ethernet Compatibility Alliance, Inc. bejegyzett védjegye.

A dokumentumban egyéb védjegyek és védett nevek is szerepelhetnek, amelyek a védjegyet vagy nevet bejegyeztető cégre, valamint annak termékeire vonatkoznak. A Dell Computer Corporation kizárólag a saját védjegyeiből és bejegyzett neveiből eredő jogi igényeket érvényesíti.